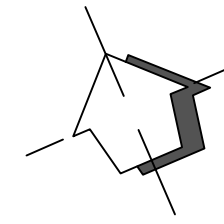
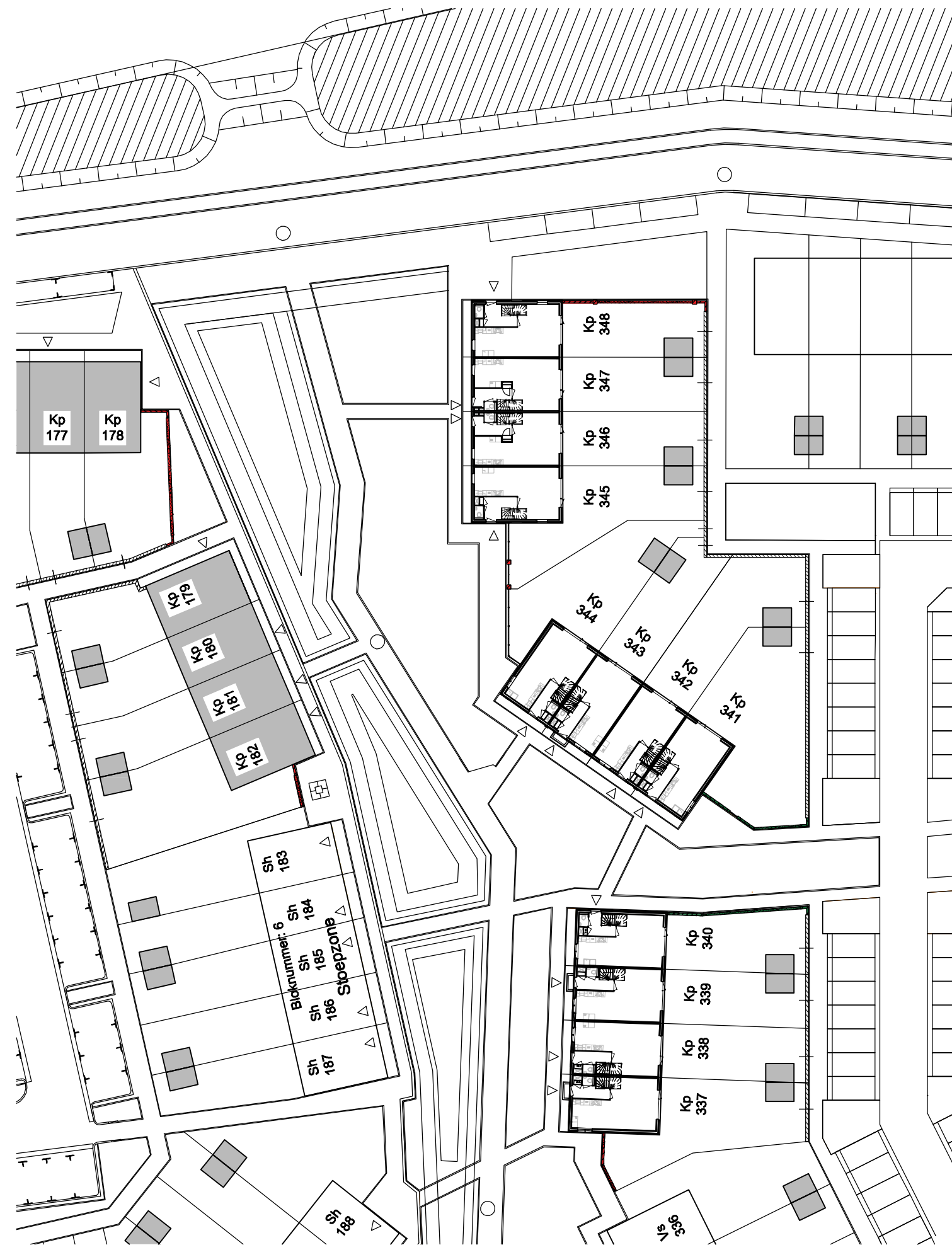


Erfafscheidingen ontworpen Steenbrugge BPD
Tekeningen erfafscheidingen:
B4221 ontworpen bouwkundig - kavelnr. 345-348
B4222 ontworpen bouwkundig - kavelnr. 341-344
B4223 ontworpen bouwkundig - kavelnr. 337-340



veerallee 38 | 8019 ad zwolle | telefoon 038 4541675 | fax 038 4537606
 info@debruinarchitecten.nl | www.debruinarchitecten.nl

project
 Nieuwbouw woningen Steenbrugge
 te Deventer

opdrachtgever
 BPD ontwikkeling

onderwerp
 erfafscheidingen 12 woningen

projectfase
 Definitief Ontwerp

schaal
 1:500

afmeting
 A2

getekend
 KB

datum
 27-09-2018

wijziging A 28-09-2018
 wijziging B 05-10-2018

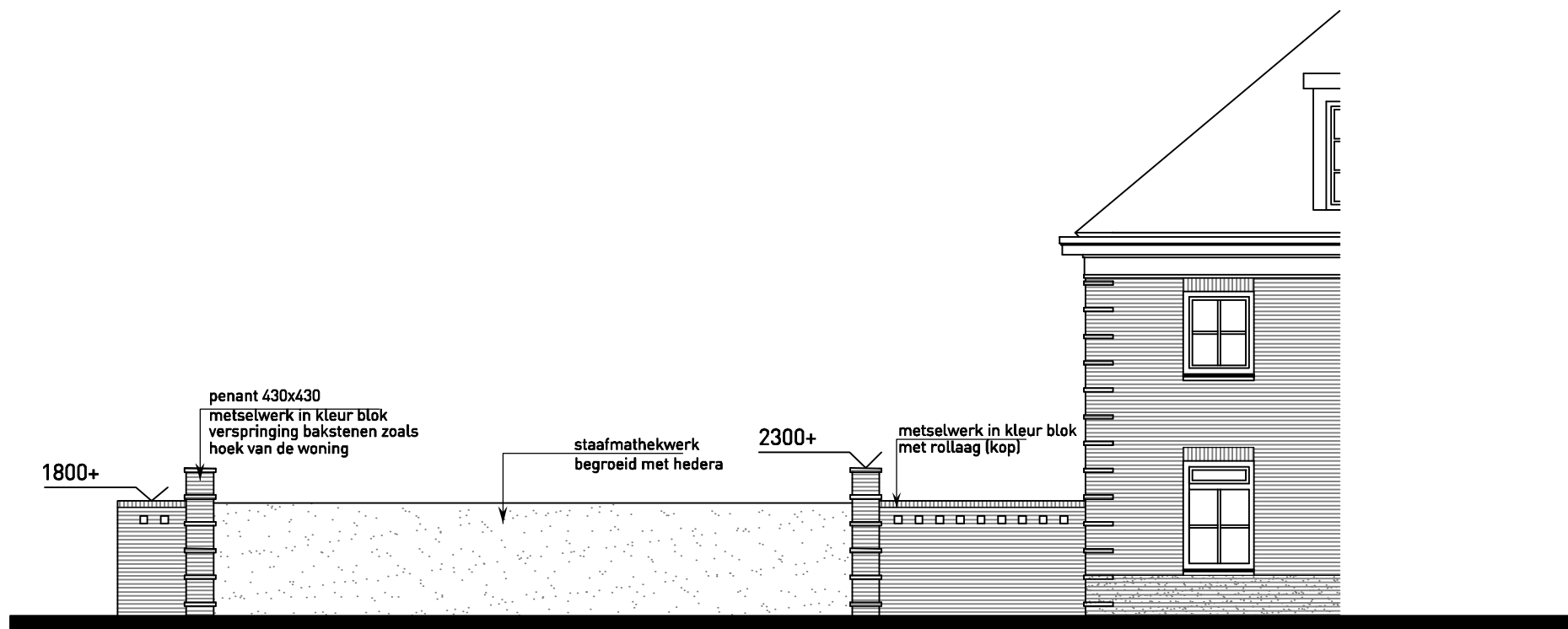
wijziging C laatste wijziging

projectnummer

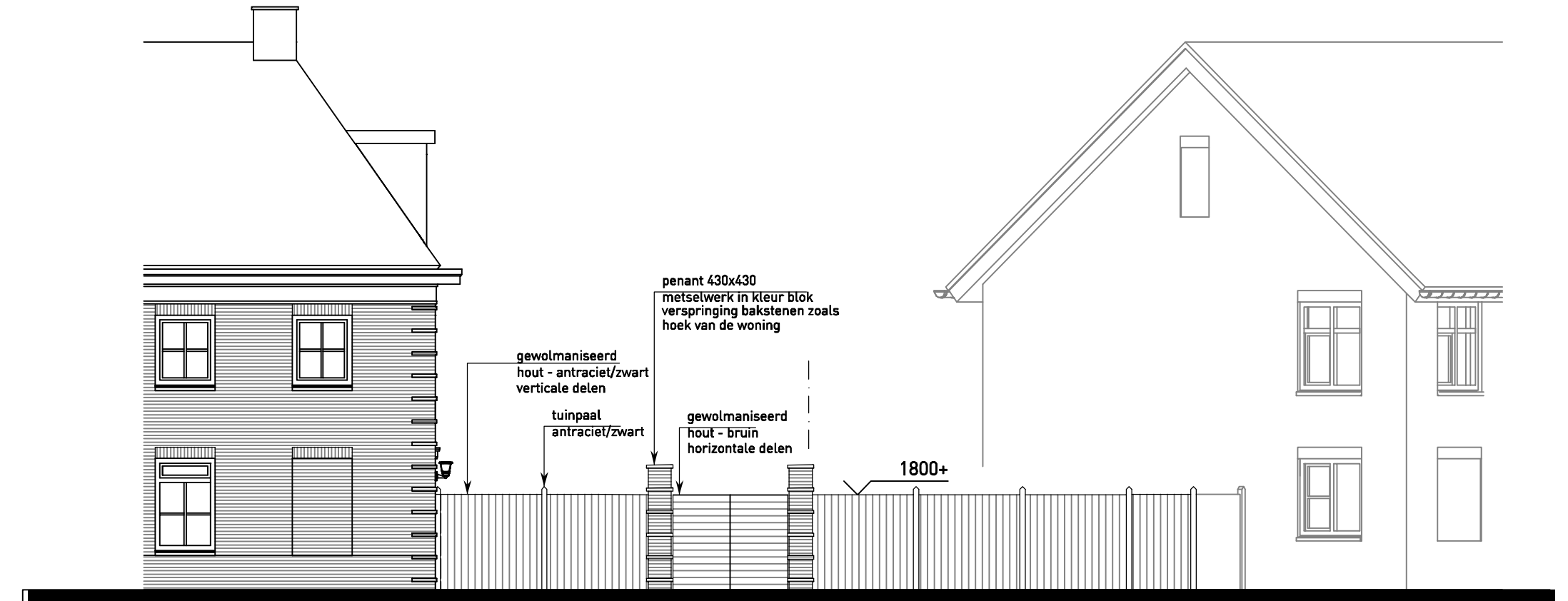
2061

tekening nummer

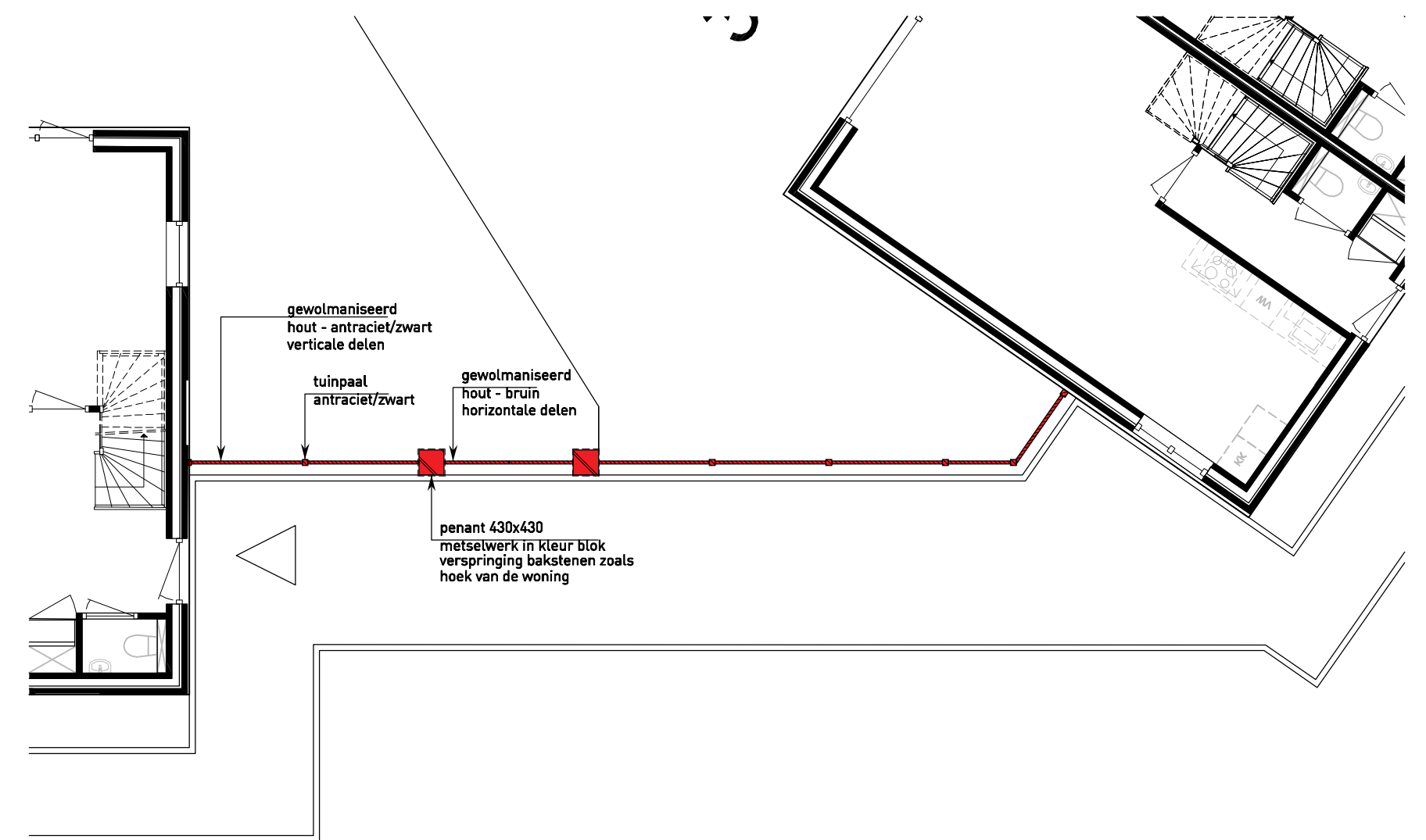
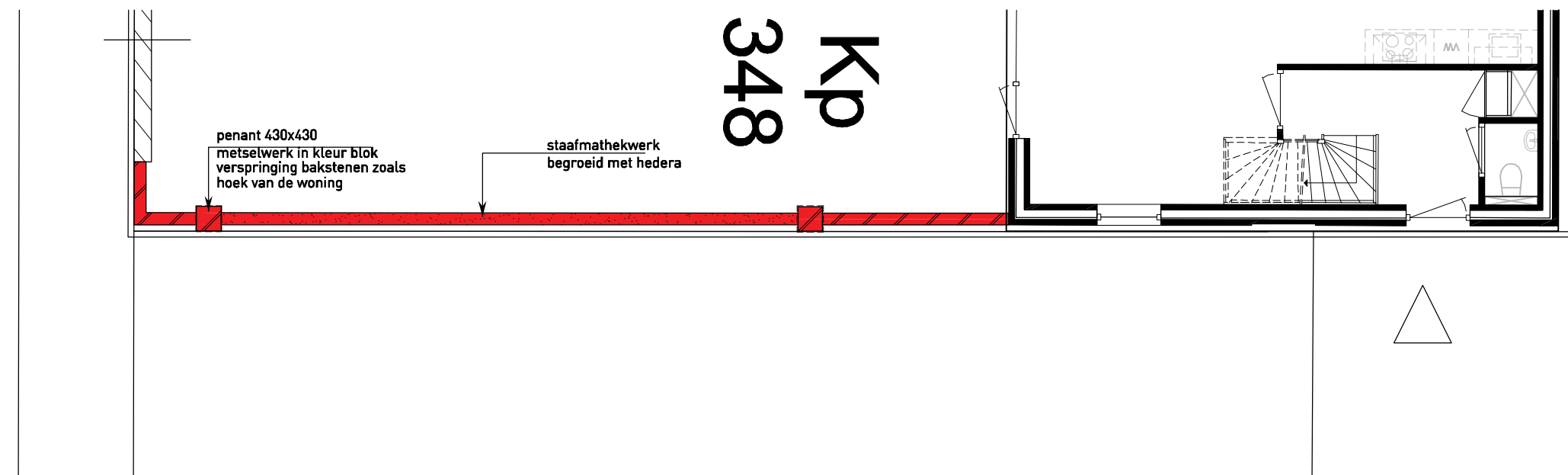
B4220



ontworpen bouwkundig - grenzend aan kavelnr. 348



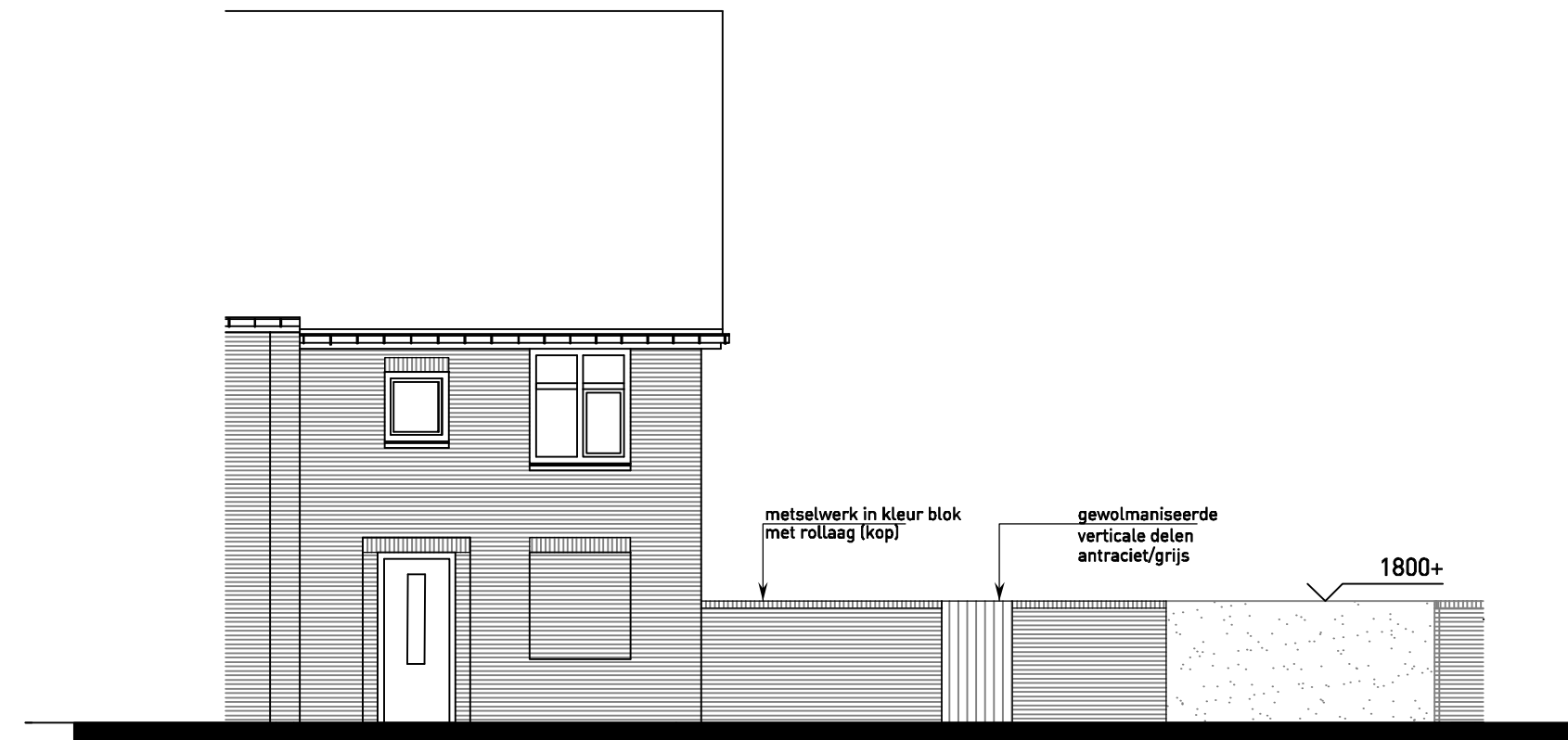
ontworpen bouwkundig - tussen kavelnr. 344 - 345



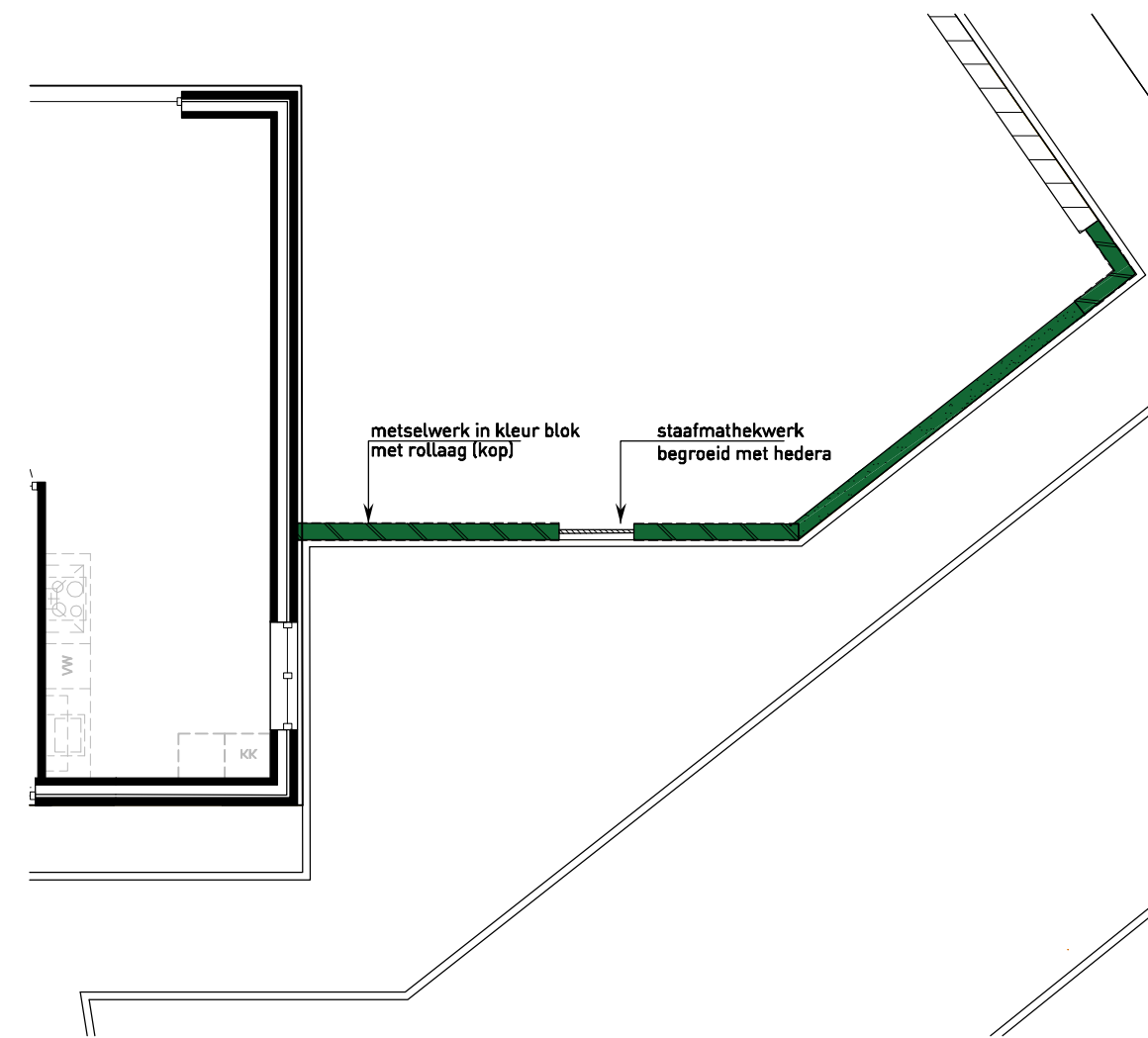
Erfafscheidingen
ontworpen
Steenbrugge BPD

projectnr: 2061
datum: 27-09-2018
schaal: 1:100
gewijzigd: 05-10-2018

B4221



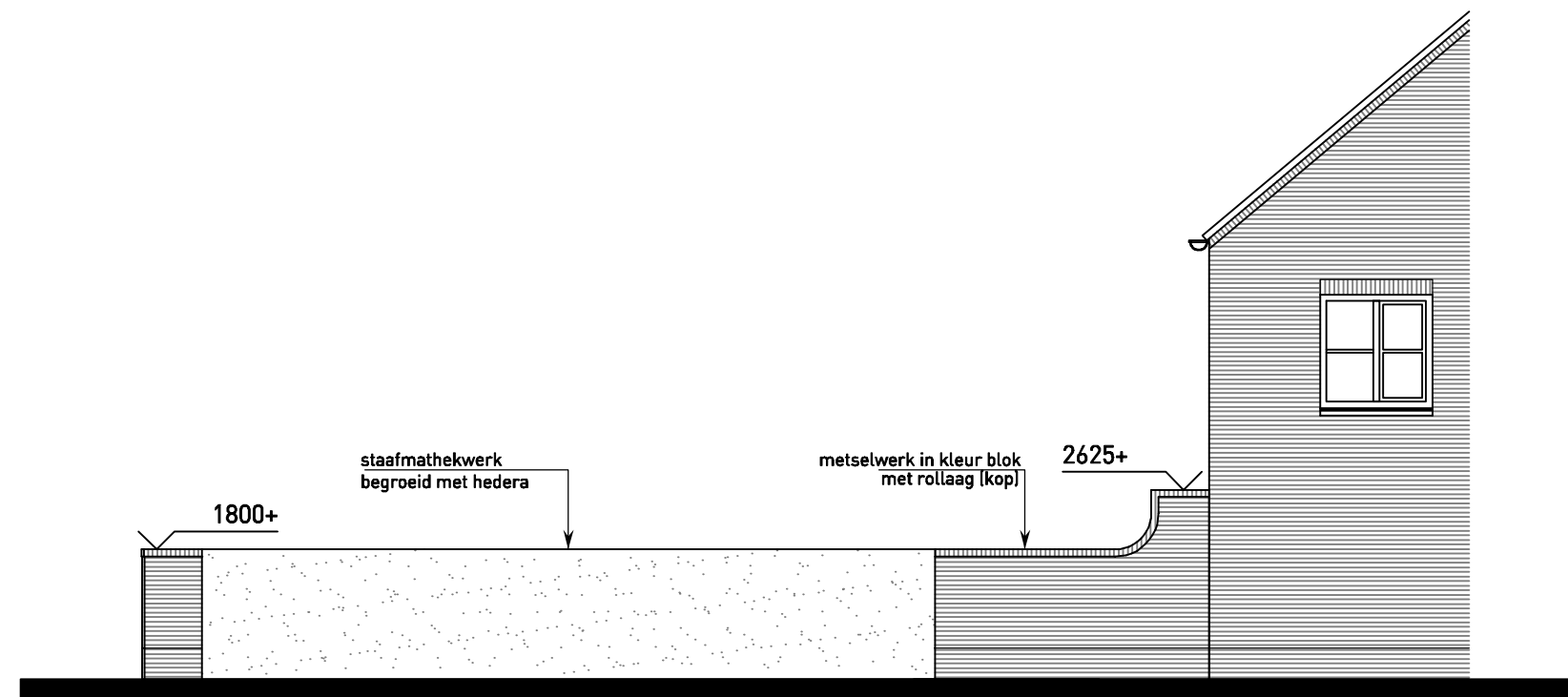
ontworpen groen - rechts van kavelnr. 341



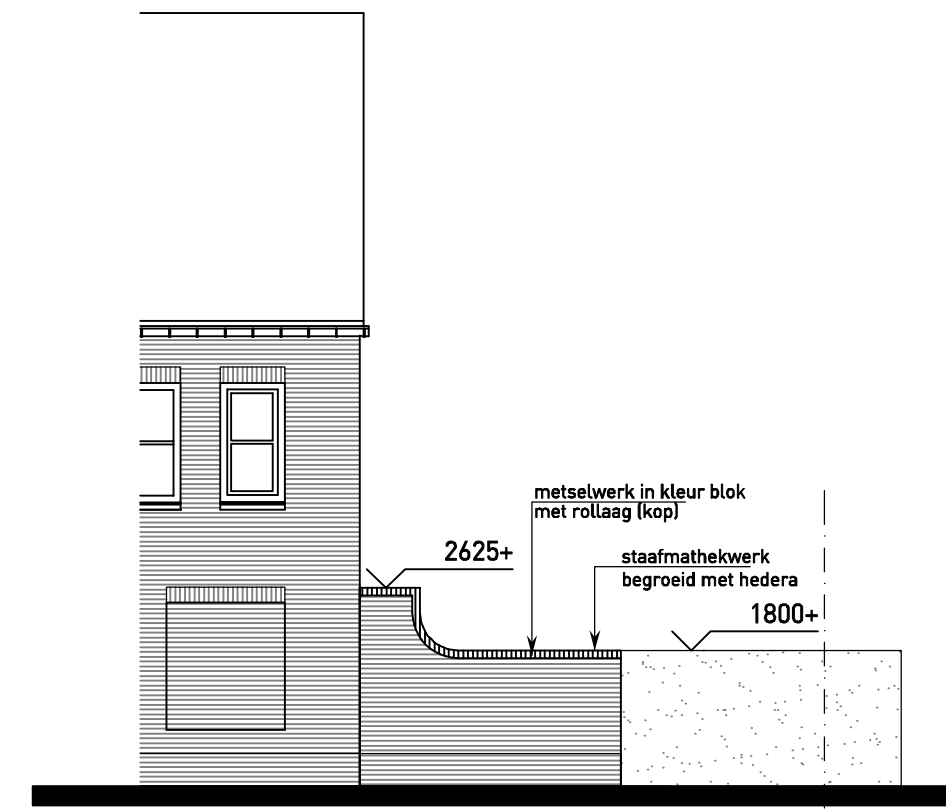
Erfafscheidingen
ontworpen
Steenbrugge BPD

projectnr: 2061
datum: 27-09-2018
schaal: 1:100
gewijzigd: 05-10-2018

B4222

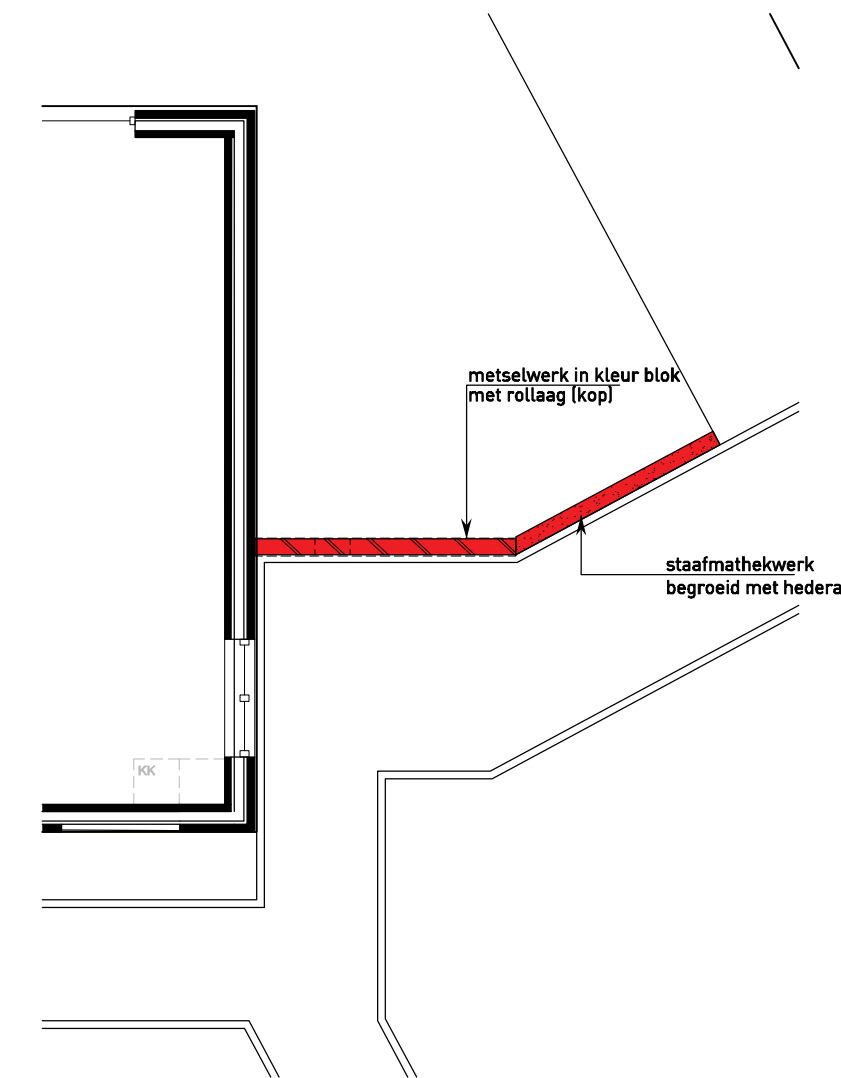
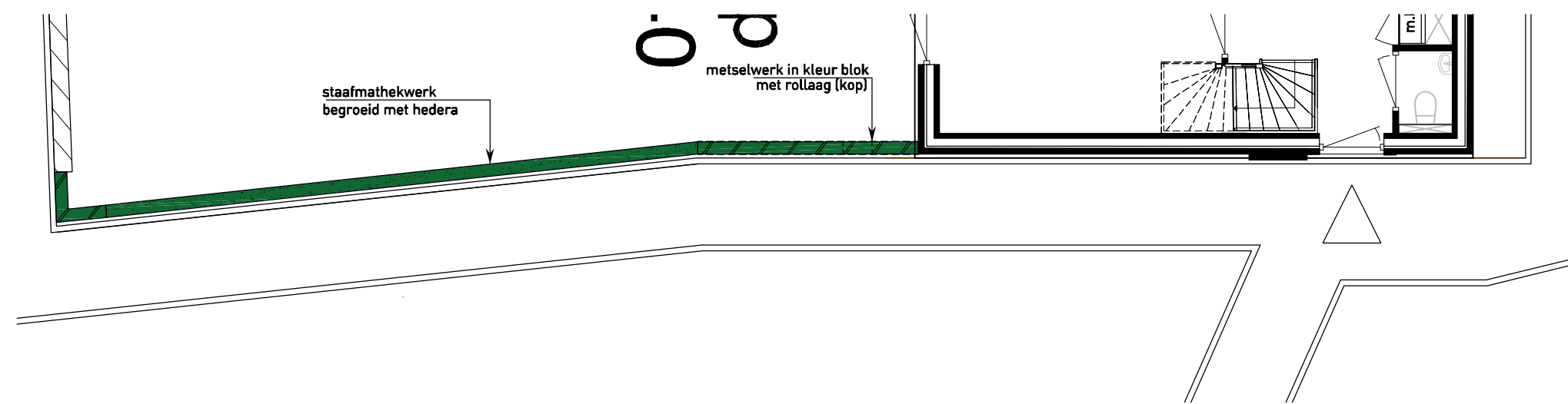


ontworpen groen - links van kavelnr. 340



ontworpen groen - tussen kavelnr. 336 - 337

erfgrens



Erfafscheidingen
ontworpen
Steenbrugge BPD

projectnr: 2061
datum: 27-09-2018
schaal: 1:100
gewijzigd: 05-10-2018

B4223